

**Атлантическое отделение  
Института океанологии  
им. П.П.Ширшова  
Российской академии наук**

по заказу Коалиции Чистая Балтика

**BARENTS  
BALTIC  
NATURE AND  
PEOPLE  
PROGRAMME**

*Coalition Clean Baltic*



работа проводилась в рамках первого года  
Балтийско-Баренцевоморской Программы  
“Природа и Человек”  
и планируется к продолжению

## **В рабочую группу от АО ИО РАН входили:**

- **Чубаренко Борис Валентинович**, научный руководитель работ, заведующий лабораторией прибрежных систем АО ИО РАН, к.ф.-м.н.
- **Воропаев Роман Сергеевич** – ответственный исполнитель работ, младший научный сотрудник лаборатории прибрежных систем АО ИО РАН
- **Щагина Наталья Валерьевна**, гл. специалист лаборатории прибрежных систем АО ИО РАН

**Подготовленный материал является авторским и ни при каких обстоятельствах не может быть истолкован как точка зрения АО ИО РАН, ССВ, Sida или WWF Sweden.**

# **Анализ мер по защите от наводнений в бассейне реки Неман в пределах Калининградской области в контексте стратегии адаптации к климатическим изменениям.**

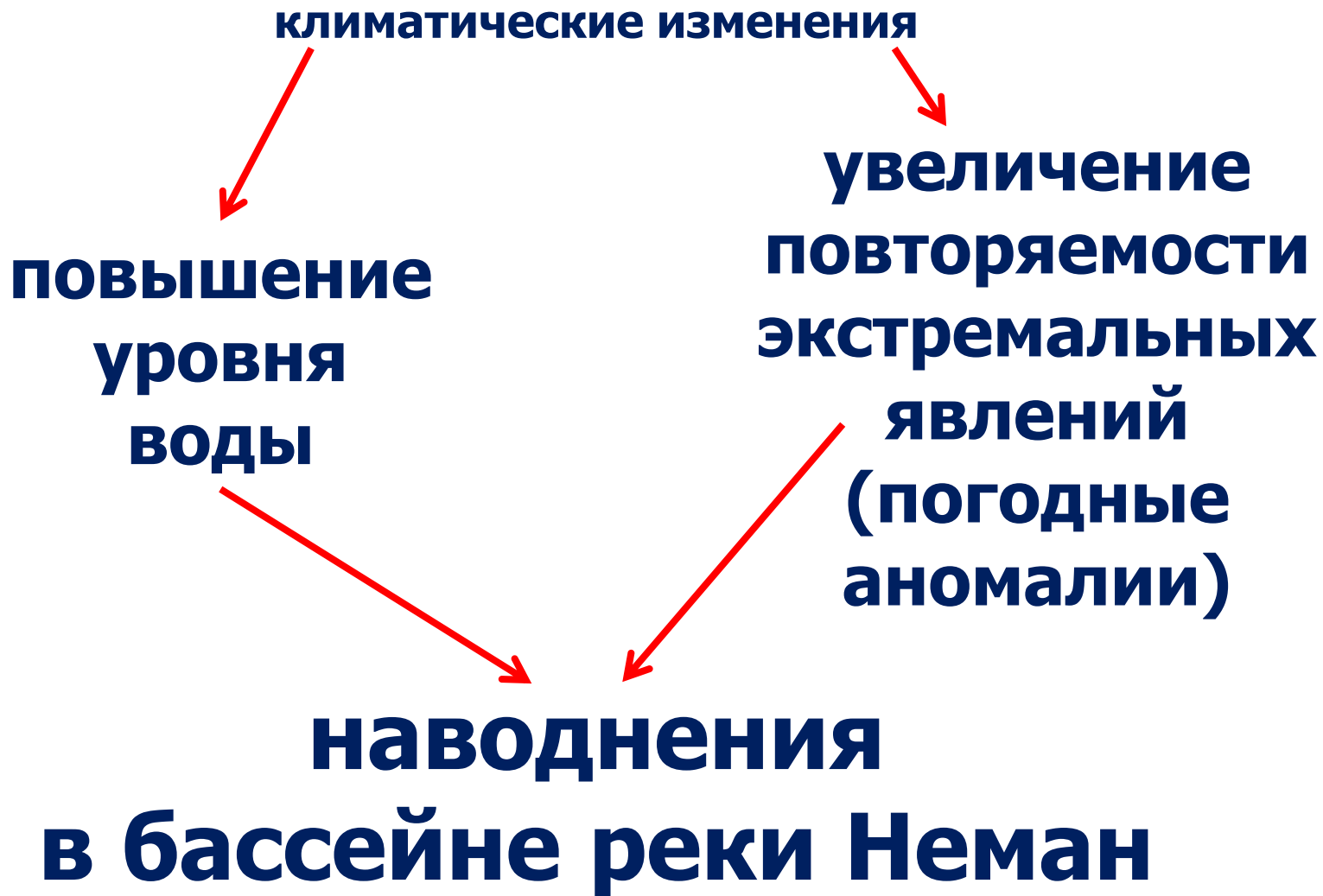
По ссылке <http://www.ccb.se/publications/analysis-of-the-flood-protection-measures-in-the-neman-river-basin/> можно ознакомиться с результатом работы.

Основные разделы:

- 1. Общая информация о водосборе реки Неман и его устьевой области;**
- 2. Морфометрия зоны возможного затопления бассейна реки Неман в пределах Калининградской области;**
- 3. Анализ прогнозных метеорологических характеристик в бассейне реки Неман в пределах Калининградской области;**
- 4. Анализ текущих гидрометеорологических данных за период декабрь 2016 –май 2017 гг.;**
- 5. Сценарии возможного изменения климата в бассейне реки Неман.**

# **ПРОБЛЕМА**

**как она отражается на повседневной жизни обывателя**



# "Почему ранней весной поля превращаются в озёра"

**СТРАНА**  **КАЛИНИНГРАД** **ТВ**  
ПРОГРАММА  
В КАЛИНИНГРАДЕ

29 марта – 4 апреля 2017 г. № 13 (915)

Издается с 20 сентября 1999 г.

www.strana39.ru

Неделя за неделей

## ВМЕСТО ПОЛЕЙ – ОЗЕРА

Затопления серьезно ограничивают  
возможности сельского хозяйства области



» 3

Розничная цена – 28 рублей



Газета:

**Страна Калининград.  
№ 13 (915) 2017.  
29 марта - 04 апреля.**

Автор статьи:  
**Сомов А.**

<https://strana39.ru/newspaper/archive/89199/>



ПРАВИТЕЛЬСТВО КАЛИНИНГРАДСКОЙ ОБЛАСТИ

ПОСТАНОВЛЕНИЕ

от 29 мая 2017 г. № 264  
Калининград

О чрезвычайной ситуации  
на территории Калининградской области

В соответствии со статьей 11 Федерального закона от 21 декабря 1994 года № 68 «О защите населения и территорий от чрезвычайных ситуаций природного и техногенного характера», постановлением Правительства Российской Федерации от 30 декабря 2003 года № 794 «О единой государственной системе предупреждения и ликвидации чрезвычайных ситуаций», статьей 10 Закона Калининградской области от 19 декабря 1997 года «О защите населения и территорий Калининградской области от чрезвычайных ситуаций природного и техногенного характера», постановлением Правительства Калининградской области от 15 сентября 2006 года № 668 «О территориальной подсистеме единой государственной системы предупреждения и ликвидации чрезвычайных ситуаций Калининградской области», решением комиссии по предупреждению и ликвидации чрезвычайных ситуаций и обеспечению пожарной безопасности Правительства Калининградской области от 24 мая 2017 года № 2, в связи с повреждением и гибелью посевов сельскохозяйственных культур в результате обильных осадков, а также в целях принятия необходимых мер по ликвидации последствий критического переувлажнения почв на территории Калининградской области, определения материального ущерба, нанесенного агропромышленному комплексу Калининградской области, Правительство Калининградской области **п о с т а н о в л я е т**:

1. Ввести с 29 мая 2017 года по 15 июня 2017 года для органов управления и сил территориальной подсистемы единой государственной системы предупреждения и ликвидации чрезвычайных ситуаций Калининградской области режим чрезвычайной ситуации регионального характера в пределах границ следующих муниципальных образований Калининградской области: Багратионовского городского округа, Гвардейского городского округа, Гурьевского городского округа, Гусевского городского округа, Зеленоградского городского округа, Краснознаменского городского округа, Неманского городского округа, Нестеровского района, Озёрского городского округа, Полесского городского округа, Правдинского городского округа, Славского городского округа, Черняховского городского округа (далее – чрезвычайная ситуация).

2. Привлечь к проведению мероприятий по ликвидации последствий чрезвычайной ситуации на территории Калининградской области силы и средства Министерства сельского хозяйства Калининградской области.

3. Контроль за исполнением настоящего постановления возложить на временно исполняющего обязанности заместителя Председателя Правительства Калининградской области, председателя комиссии по предупреждению и ликвидации чрезвычайных ситуаций и обеспечению пожарной безопасности Правительства Калининградской области М.В. Федосеева.

4. Постановление вступает в силу со дня подписания и подлежит официальному опубликованию.

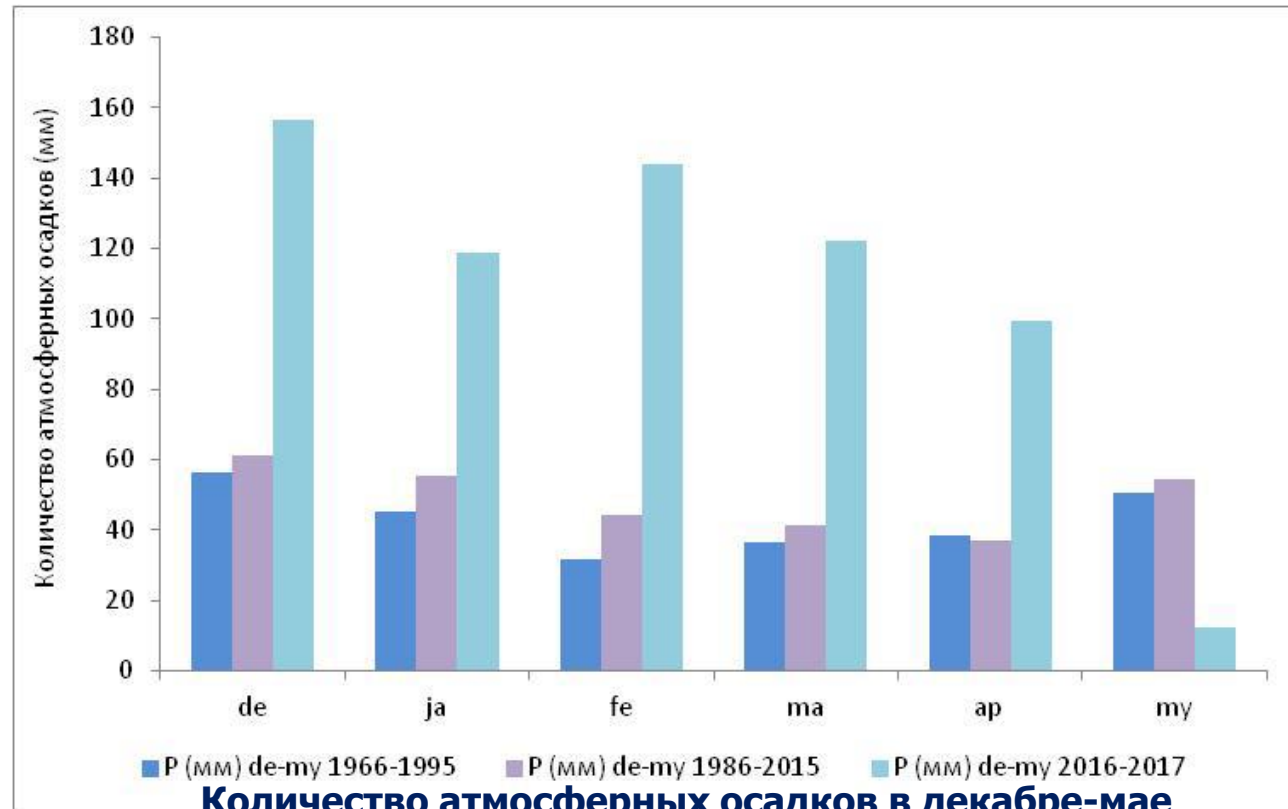


Временно исполняющий обязанности  
Губернатора Калининградской области

А.А. Алиханов

# Постановление Правительства Калининградской области от 29.05.2017 г. № 264. О чрезвычайной ситуации на территории Калининградской области.

**"В связи с повреждением и гибелью посевов сельскохозяйственных культур в результате обильных осадков, а также в целях принятия необходимых мер по ликвидации последствий критического переувлажнения почв..."**



**Количество атмосферных осадков в декабре-мае**

за период 1966-1995, 1986-2015, 2016-2017 гг. (г.Советск.

**Опасное гидрометеорологическое явление** – явления погоды, которые интенсивностью, продолжительностью и временем возникновения представляют угрозу безопасности людей, а также могут нанести значительный ущерб отраслям экономики.

Подъём уровня воды в реке Неман в городе Советске **выше 9.4 метра** в Балтийской системе высот – опасное гидрологическое явление.

## **Причины подъема уровня воды в устьевой части реки Неман выше опасной отметки:**

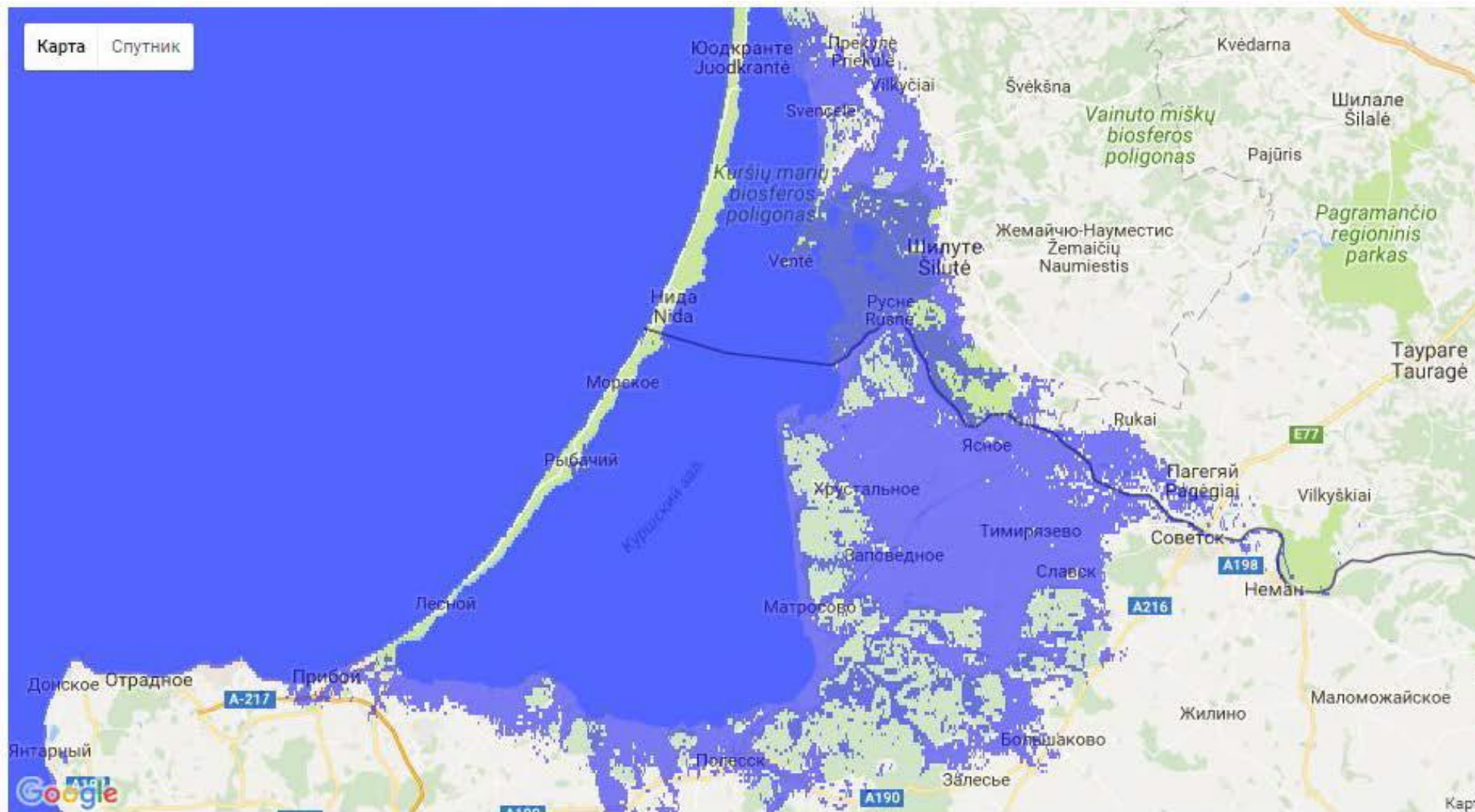
- 1)половодье (ежегодный подъем уровня воды в реках, вызываемый таянием снега и льда);**
  
- 2)паводок (быстрый подъем уровня воды, возникающий нерегулярно от сильных дождей и кратковременного снеготаяния):**
  - дождевые паводки;**
  - зимние оттепельные паводки;**
  
- 3)нагонные явления и подпор со стороны Куршского залива во время половодья или паводка;**
  
- 4)зажор (скопление масс шуги и внутриводного льда в период осеннего ледохода и вначале ледостава, создающее стеснение русла на отдельном участке реки и вызывающее подъем уровня воды);**
  
- 5)затор (скопление льда во время ледохода, создающее стеснение русла на отдельном участке реки и вызывающее подъем уровня воды);**
  
- 6)подъем среднего уровня Балтийского моря в результате климатических изменений, на фоне которого обычные повышения уровня, ранее не являющиеся опасными, окажется таковыми.**



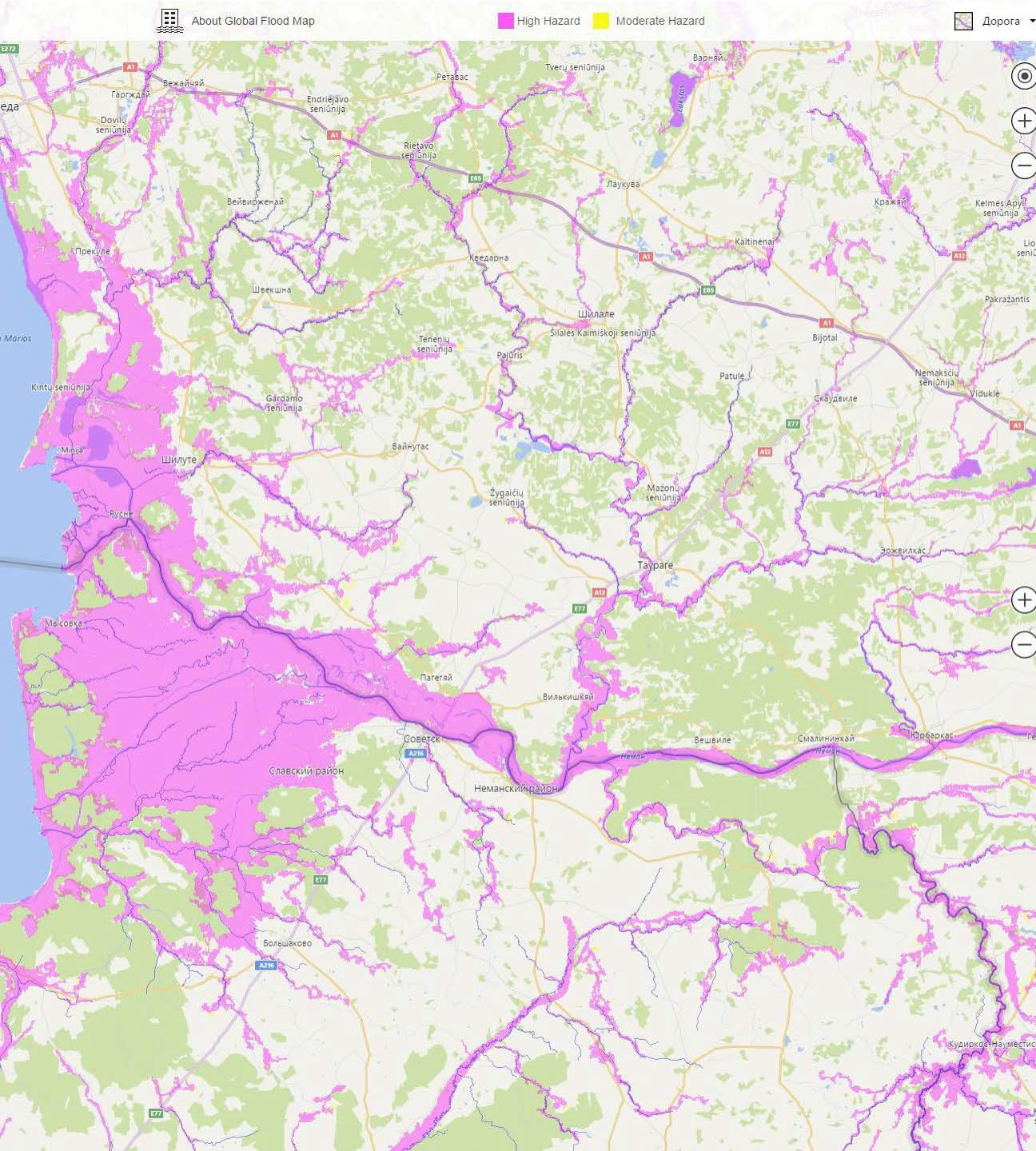
## Превышение среднего за месяц уровня воды над среднемесячным многолетним (см). г. Советск.

дата	превышение среднего за месяц уровня воды над среднемесячным многолетним (см)
декабрь 2016	52
январь 2017	88
февраль 2017	60
март 2017	87
апрель 2017	-92
май 2017	—

**Как узнать где  
высокий риск  
затопления?**



**Зона риска наводнений в устьевой области Немана по причине подъема уровня вод в Куршском заливе на 1 м согласно 'floodmap.net'.**



**fmglobal.com**

**Потенциальная зона затопления в бассейне реки Неман в пределах Калининградской области.**

**High Hazard (розовый цвет) – высокая опасность – зона в которой вероятность затопления составляет 1%, т.е. затопление 1 раз в 100 лет.**

**По мнению экспертов проекта, одним из отрицательных последствий изменения климата для бассейна р. Неман является возможное **увеличение частоты и интенсивности неблагоприятных метеорологических и гидрологических явлений**: интенсивные дожди, засухи, поздние заморозки, дождевые паводки и весенние половодья, приводящие к наводнениям. **Усиление внутригодового перераспределения стока и увеличение рисков наводнений, связанных с резкими оттепелями в зимний период и более ранним наступлением весеннего половодья, увеличением интенсивности дождевых паводков** (особенно в верховьях Немана на территории Беларуси, в западной части Литвы и в Калининградской области Российской Федерации).**

## **Планы на второй год Балтийско-Баренцевоморской Программы "Природа и Человек":**

- 1. Сбор данных об инфраструктуре, находящейся под угрозой наводнений в бассейне реки Неман в пределах Калининградской области**
- 2. Определение рисков наводнений в зависимости от сценарных карт**
- 3. Подготовка семинара "Риск наводнений в дельте реки Неман" (Славский муниципалитет)**

**Спасибо за внимание**